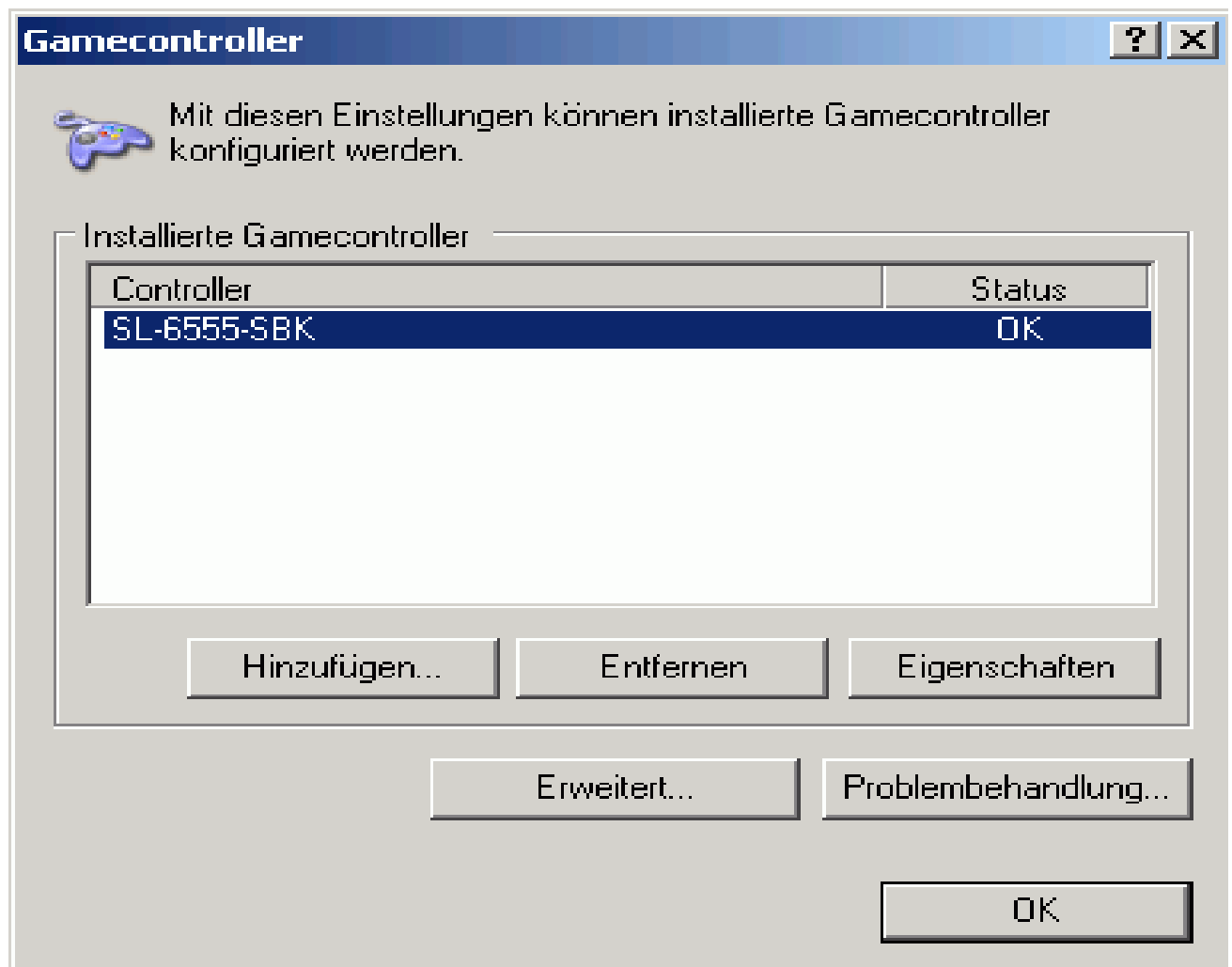


Frage:

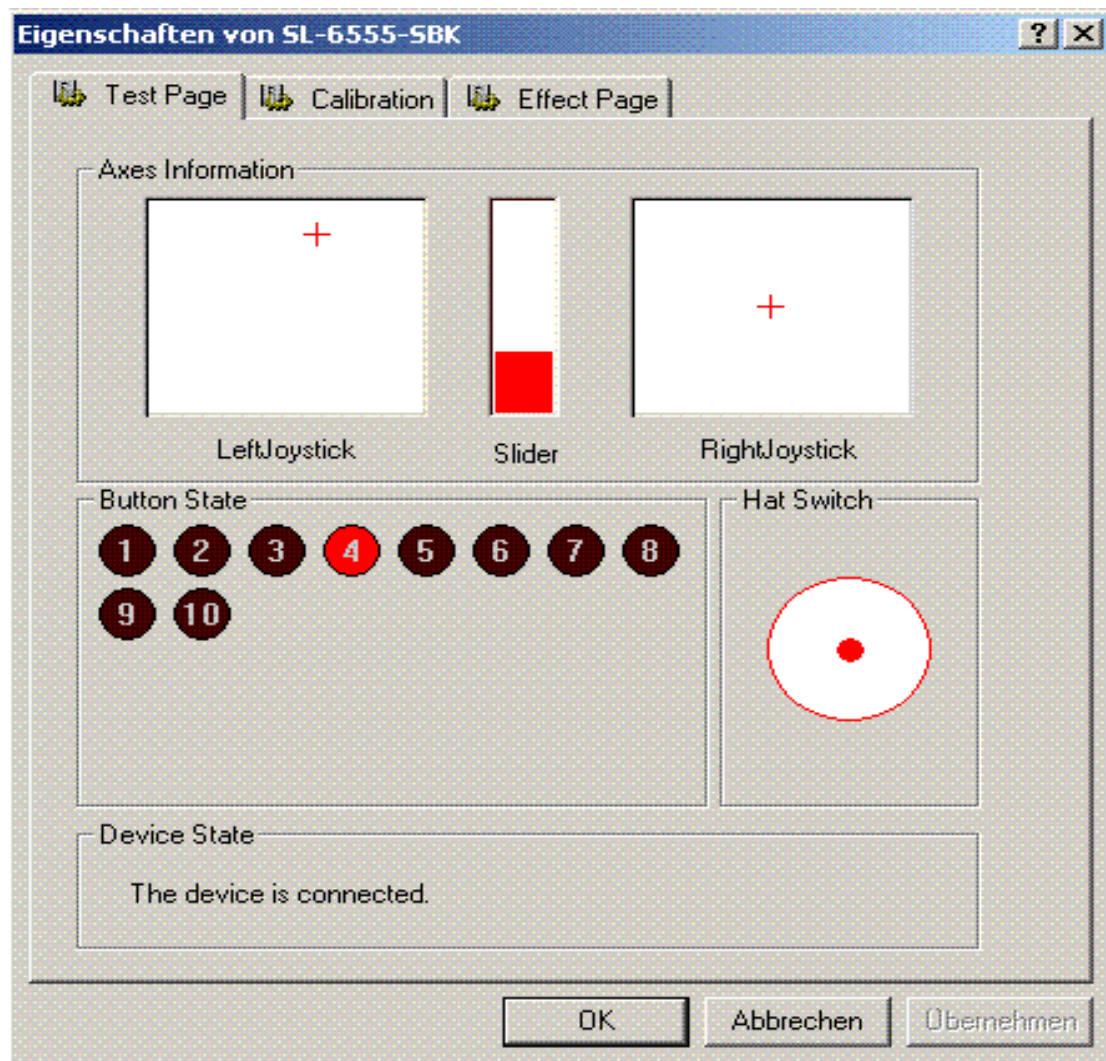
wie stelle ich mein Gamepad im Spiel Fifa08 ein.

Antwort:

bitte stellen Sie erst sicher, das ihr Gamepad richtig im Gamecontroller erkannt wird.



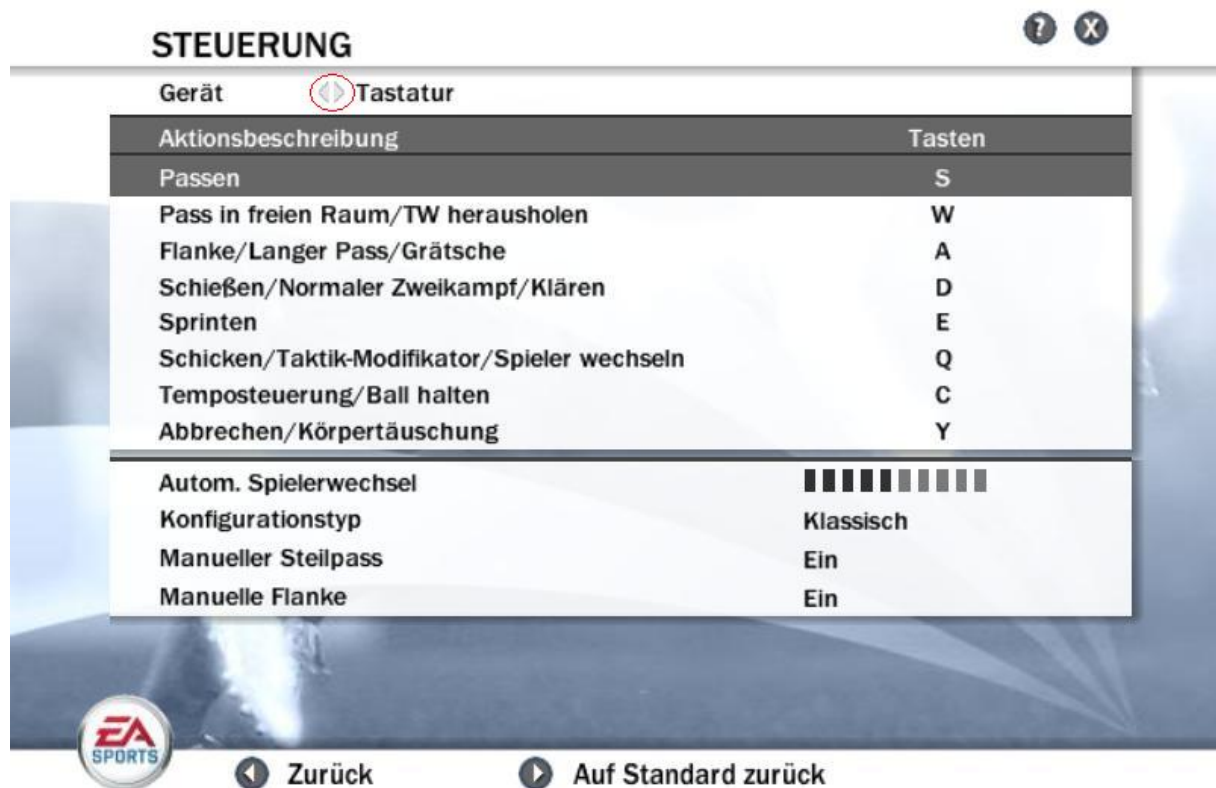
Im Gamecontroller können Sie dann, die Funktionen des Gamepads testen, in dem Sie den Button Eigenschaften anwählen.



Starten Sie nun bitte das Spiel Fifa 08



bewegen Sie den Mauszeiger über MEIN FIFA 08 und machen Sie einen links klick mit der Maus auf Steuerung .



Hier können Sie die Einstellung von Tastatur vornehmen oder Sie wechseln zur Einstellung des Gamepads, durch das drücken der linken Maustaste auf den Pfeil, links neben Tastatur.



Nun haben Sie die Möglichkeit die 8 Funktionen des Spiels, den Tasten des Controllers zuzuordnen. Klicken Sie auf die ihnen entsprechende Funktion mit der Maus und dann betätigen Sie die Taste am Gamepad welche genutzt werden soll. FIFA 08 unterstützt leider „nur“ 9 Tasten so dass Sie nicht alle Funktionen des Gamepads nutzen können.

Wenn Sie alle Funktionen den Tasten zugeordnet haben, drücken Sie bitte auf den Pfeil zurück, damit Ihre Einstellungen gespeichert werden.

Tasten die das Spiel nicht unterstützt sind, die LT und RT Tasten wie auch die Taste 10.